



Light
MAGAZINE

#13

.....
light is our link



Light

MAGAZINE

ILLUMINER | 02

La marque signe cette année encore de sublimes projets grâce à des clients qui lui font confiance...

Illuminate - Our brand will mark this year with many new sublime projects thanks to clients who trust us...

INNOVER | 16

Depuis quelques années déjà, notre expertise s'est étendue vers des installations originales, pilotables et interactives...

Innovate - For several years now, our expertise has grown to include original, controllable, and interactive installations...

SURPRENDRE | 26

Susciter l'effet Wowh !! avec des pièces surprenantes, amusantes, innovantes...

Amaze - Bring out the wow factor with installations that are surprising, fun, innovative...

DECORER | 42

Concevoir une expérience client est au cœur du développement d'un centre commercial...

Decorate - Designing a customer-focused experience is at the heart of developing a shopping centre...

INSPIRER | 64

Chez Blachère, nous partageons les mêmes valeurs que nos clients : Grâce il y a 45 ans par Jean-Paul Blachère...

Inspire - At Blachère, we share the same values as our clients. Created 45 years ago by Jean-Paul Blachère...



Dior - Paris - France

ILLUMINER

Chez Blachère Illumination, notre objectif est de comprendre les défis qu'ont à relever les villes et les communes en France et à l'international.

Rechercher et mettre en valeur le patrimoine, attirer les foules, faire vivre le centre des villes en créant la surprise et l'émerveillement avec des illuminations toujours plus techniques.

Raffinement des trames, symphonie de lumières et poésie des lignes de design sont les maîtres mots de notre processus de création.

Attention aux tendances pour marquer sa différence, la marque signe cette approche unique de sublimes projets grâce à des clients qui lui font confiance. **THANK YOU** ...

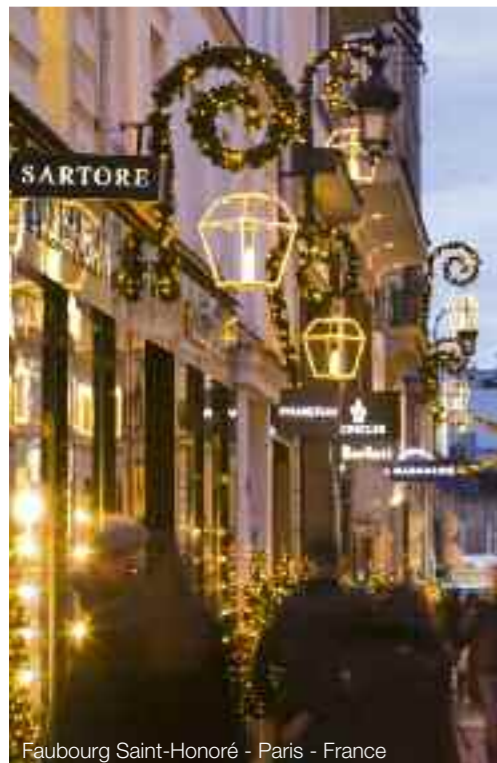
Illuminate - At Blachère Illumination, our goal is to understand the challenges faced by towns and communes in France and abroad.

This involves identifying and promoting local heritage, attracting crowds and bringing new vitality to life by creating surprise and wonder, thanks to increasingly original illuminations. Sophistication of colours, symphony of light, and purity of design lines are the guiding principles of our creation process.

*By remaining aware of trends so that it can stand out, our brand will mark this year with many new sublime projects thanks to clients who trust us. **Thank you!***



Faubourg Saint-Honoré - Paris - France



Faubourg Saint-Honoré - Paris - France



Faubourg Saint-Honoré - Paris - France

L'illustre Faubourg Saint-Honoré et la rue Royale concentrent en leur cœur les plus belles maisons du luxe international. En vert et or, Noël y est chic et traditionnel. D'élégantes lanternes dorées suspendues à des volutes de sapin créent une atmosphère douce et chaleureuse. La ville agitée s'apaise à la lueur de la bougie. À l'entrée des boutiques des demi-sapins illuminés blanc chaud rythment la promenade. Sobres et authentiques ils prolongent l'élégance du projet.

At the heart of the famous streets Rue du Faubourg Saint-Honoré and Rue Royale in Paris, you will find the most stunning international luxury goods companies. In green and gold, Christmas here is chic and traditional. Elegant golden lanterns hanging from tree decorations create a serene and warm atmosphere. The turbulent city becomes calm in the candle light. At boutique entrances, half Christmas trees illuminated with warm white lights weave their way through the promenade. Understated and authentic, they make the installation even more elegant.



Dior - Paris - France

Cette année l'emblématique lustre de l'avenue Montaigne fait place à une montgolfière. C'est une invitation au voyage imaginée par la nouvelle Directrice Artistique pour les 70 ans de la maison Dior. Luxe et démesure : pas moins de 115 000 leds blanc chaud incrustées dans des perles facettées, habillent de lumière le ballon de 11m de haut. Porte-bonheur : symbole cher à Christian Dior, des étoiles animent ici et là le ballon et sa nacelle. Détails haute-couture : les radians du ballon, le contour des étoiles et de la nacelle sont surlignés de noir, apportant ainsi volume et contraste. Malgré ses 2,5 tonnes la montgolfière semble prête à prendre son envol...

This year, the iconic centre light of the Avenue Montaigne gave way to a hot air balloon. It is an invitation to go on a journey, designed by the new Artistic Director to celebrate the 70th anniversary of Dior. Luxury and excess: no less than 115,000 warm white LEDs imbedded in a faceted pearl clad a 11-metre-tall balloon in light. Lucky charm: a symbol held dear by Christian Dior, here and there stars liven up the balloon and its basket. Haute-couture details: the radians of the balloon and the outline of the stars and the basket are marked with a black frame, adding volume and contrast. Despite weighing 2.5 tonnes, the hot air balloon looks ready to take off...



Champs Elysées - Paris - France



Notre expérience nous permet d'affirmer que pour gagner en visibilité autour du projet et donc en booster la fréquentation, il est très souvent bénéfique d'organiser un réel lancement des illuminations en mettant en évidence les différents sites illuminés.
Créer l'événement lors du lancement des illuminations, autour d'une véritable scénographie féérique, attire indéniablement les foules...
À l'image de la plus belle Avenue du monde...

*Based on our experience, we know that to increase a project's visibility and thereby boost the number of visitors, it is often very beneficial to set an official switch-on date, drawing attention to the various illuminated sites.
Creating a buzz for the switch-on of the illuminations amidst a truly magical scenography undoubtedly attracts crowds...
Just like the most beautiful Avenue in the world...*



Musée Grévin - Paris - France



Voir la video
See the video
Monaco



Monaco



Monaco



Aix-en-Provence - France



Aix-en-Provence - France



Aix-en-Provence - France

Le thème choisi cette année par la ville d'Aix est l'art et l'eau.
 Un thème novateur, très inspirant, faisant référence au patrimoine historique et culturel très riche de la ville.
 L'innovation et le développement durable étant au cœur des préoccupations des élus, proposer des décors decoprint, à base de thermoplastique recyclable réalisés avec nos robots imprimantes dans nos ateliers à Apt, était une évidence.

Le résultat est là :
 Un cheminement de lumière, à travers les rues de la ville, empreint de poésie.

*The theme chosen this year by the city of Aix-en-Provence is art and water.
 It is an innovative and highly inspiring theme that alludes to the city's rich historical and cultural heritage.
 With innovation and sustainable development at the heart of the concerns expressed by the city's elected officials, it was self-evident to recommend our Decoprint range made from recyclable thermoplastic resin, manufactured using our giant 3D printers in our workshops in Apt.*

*The outcome is worth it:
 A pathway of light through the city streets, marked by a certain poetic quality.*



Aix-en-Provence - France



Aix-en-Provence - France - Sapin Nordika/Nordika Tree



Sapin de Noël des créateurs



Sapin de Noël des créateurs



Pour cette 22^{ème} édition des Sapins de Noël des Créateurs, brillamment organisée par Marie Christiane Marek, nous avons eu la chance de collaborer une nouvelle fois avec l'enfant terrible de la mode, Monsieur Jean Paul Gaultier.

Il crée cette année «Cancan», un sapin reprenant les codes emblématiques de la marque et du style parisien:

French Cancan, silhouette ultra féminine et métissée, résille emblématique du créateur pour un résultat toujours plus surprenant et décalé, à l'image de ce créateur de génie.

For the 22nd edition of the charity event Sapins de Noël des Créateurs (Designers' Christmas Trees), brilliantly organised by Marie-Christiane Marek, we were once again given the opportunity to work with the enfant terrible of fashion, Jean Paul Gaultier.

This year, he created "Can-Can", a tree that captured the iconic codes of both the brand and Parisian style:

French Can-Can, an ultra-feminine and ethnically diverse silhouette featuring the designer's iconic lattice-work, ensures a result that is always more surprising and unconventional, just like the creative genius



Schweinfurt - Germany



Birkenheide - Germany



SC Bosfor - Dnepr city - Ukraine - by "Group of companies Fusion" LTD



Hjøring - Danmark



Büdingen - Germany



Birkenheide - Germany



Friemersheim - Germany



Wels - Austria



Birkenheide - Germany



Moss - Norway



Boulevard Haussmann - Paris - France

INNOVER

Un défi de taille, une ambition osée.

Depuis quelques années déjà, notre expertise s'est orientée vers des installations originales, pilotables et interactives, visant à laisser le public s'approprier les illuminations, à jouer avec elles, provoquant ainsi un impact positif en terme de fréquentation.

Nous sommes à l'avant-garde du monde décoratif, artistique, technologique. Absorbant l'innovation par l'esprit, la musique propose chaque année des produits toujours plus qualitatifs et novateurs, en phase avec les besoins de ses clients. L'espace urbain se transforme en un étonnant show-room à ciel ouvert. Une vraie promesse technologique.

Innovate - An enormous challenge, a fulfilled ambition.

For several years now, our expertise has grown to include original, modifiable, and interactive installations, in order to allow visitors to take control of the illuminations and play with them, thereby increasing the number of visitors.

We put our attention in the world of decoration, art, and technology. Picking innovation through magic, every year the brand offers even higher quality and increasingly innovative products, in tune with the needs of its customers.

Exhibitions are coming to us in open-air sparkling showrooms. A real technological breakthrough.



Voir la vidéo
See the video
Boulevard Haussmann - Paris - France

Challengés dès le début de l'année par le Comité Haussmann Paris, le brief initial de ce projet était d'illuminer le quartier au-delà des vitrines de magasins, de prendre la parole à Noël, en parallèle des grandes enseignes, en proposant un projet créatif et interactif en marge des codes traditionnels.

Donner une âme au boulevard, pour un public acteur de son quartier. « Prenez la main, créez, partagez ! »
Tous les ingrédients étaient réunis pour l'élaboration d'un projet spectaculaire.

La conception de #PLAYHAUSSMANN est le fruit d'une longue réflexion collective pour laquelle nous avons mobilisé notre équipe R&D sur l'expérience utilisateur, l'optimisation de l'ergonomie, le plaisir de partager, en passant par l'émotion du live avec une interactivité à la fois ludique et personnalisée :

Une illumination sur mesure, en Led basse consommation, des lianes de lumière RGB totalement pilotables via smartphone par les passants du boulevard.

Via l'application #PLAYHAUSSMANN, téléchargée plus de 2200 fois sur une période d'un mois, les passants ont pu s'amuser à changer la couleur des lianes, et à y jouer des animations surprenantes, battement de cœur, flash, comètes...

L'illumination :

- 32 725 points lumineux RGB permettant une multiplicité de couleurs Led faible consommation
- 8kWh
- 4,7€ HT/soir
- 5000m de guirlandes
- 790 lianes
- 49 arbres
- 450m de boulevard illuminé divisé en 3 aires de jeu
- 10 nuits d'installation

Le pilotage

- Intelligence pilotée sur un cloud
- Pilotage sur le boulevard via bluetooth smart (Low energy)

Challenged from the beginning of the year by the Paris Haussmann Committee, the project's initial brief called for illuminating the neighbourhood beyond shop windows and taking the floor at Christmas, similarly to large retailers, by offering a creative and interactive installation in addition to traditional Christmas codes.

*The idea was to give the boulevard a soul, for a public involved in its neighbourhood. "Take the lead, create, share!"
All the ingredients were combined to develop a spectacular project.*

The design of #PLAYHAUSSMANN is the product of a long collective discussion, in which our R&D team took part, about user experience, optimising ergonomics, and the joy of sharing thanks to the thrill of live events combined with fun and personalised interaction:

*A tailor-made illumination using energy saving LED lights and RGB LED string lights completely controlled by passers-by using their smartphones.
With #PLAYHAUSSMANN app, downloaded more than 2200 times over a period of one month, users have fun to change light colors, and play Waouh! animations, heartbeat, flash, comets...*

Illumination:

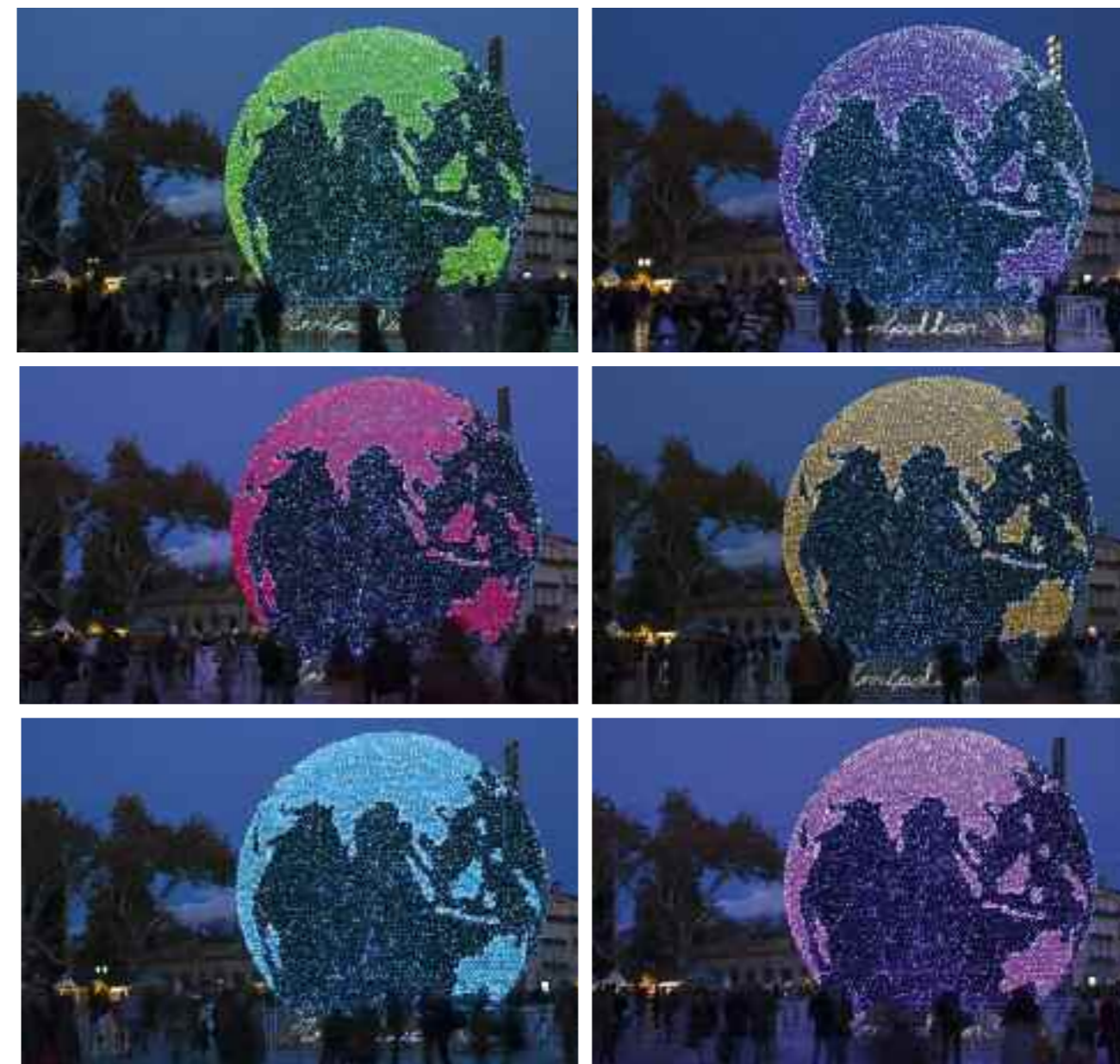
- 32,725 RGB light points allowing for a variety of colours of energy saving LED lights
- 8 kWh
- €4.70 per night, not including tax
- 5000m of garlands
- 790 strings
- 49 trees
- 450m of illuminated boulevard divided into 3 play areas
- 10 nights of installation

Controlling:

- Intelligence controlled on a cloud
- Control from the boulevard via Bluetooth Smart (Low energy)



Montpellier - France



Grâce à une volonté constante de la part des élus de faire de Montpellier une ville moderne et innovante, la désormais internationalement connue mappe-monde géante de la Place de la Comédie, est devenue de surcroît cette année, une prestigieuse vitrine pour notre technologie LED RVB pilotable. Les guirlandes lumineuses qui ornent les continents de ce globe de 9m de diamètre changent graduellement de couleurs. Tour à tour dans des teintes chaudes ou froides, ce spectacle multicolore, surprenant, a diverti pour Noël les nombreux visiteurs de la Place.

Diamètre : 9,10 m - Serrurerie : 531 h - Câblage : 436 h - Plans : 40 h - Nombre de points lumineux : 33 656

Thanks to the continuing commitment of elected officials to make Montpellier a modern and innovative city, this year the now internationally known giant map of the world on Place de la Comédie has also become a prestigious showcase for our remotely controlled RGB LED technology. Light garlands that decorate the continents on this globe measuring 8m in diameter gradually change colours. Alternating between warm and cold shades, this surprising multi-colour show provided entertainment at Christmas for the square's many visitors.

Diameter: 9.10 m - Aluminium work: 531 h - Cabling: 436 h - Plans: 40 h - Number of luminous points: 33 656



Besançon - France



Calais - France



Besançon - France



Calais - France



Besançon - France



Calais - France

Développée et fabriquée dans nos ateliers en France, une nouvelle génération de décors est née : **la gamme Decoprint**. Une imprimante géante dessine tout en finesse vos décorations et vos sculptures lumineuses. La résine decoprint, 100% recyclable, vient remplacer tout ou partie de la structure aluminium. Transparente et réfléchive elle intensifie la luminosité des décors.

Nos décors sont composés de :

- 1- Une structure alu laquée.
- 2- Un motif en résine decoprint coloré sculpté tout en finesse avec un très haut niveau de détails.
- 3- Composants lumineux, lucioles et fil lumière Led, avec câbles et colliers d'attache assortis à la couleur de la structure.

*Developed and manufactured in our workshops in France, a new design generation was created: **the Decoprint range**. A giant printer produces your lighting decorations and sculptures with the utmost care. 100% recyclable Decoprint resin replaces all or part of the aluminium structures. With its transparent and reflective surface, your lighting installations shine even brighter.*

Our designs consist of:

- 1 - A varnished aluminium structure.
- 2 - A coloured Decoprint resin motif which is highly-detailed, as well as delicately sculpted.
- 3 - Light components, garlands and LED ropelight, with cables and ties to match the structure's colour.



Clichy - France



Clichy - France

Nouvelle LED+, exclusivité Blachere Illumination

En abordant l'innovation par l'usage, notre département R&D a mis au point la toute nouvelle Led+ en version fixe et version slowflash pour dynamiser vos projets !

- Fruit d'une longue collaboration avec Nichia®, leader mondial de la Led, nous vous proposons en exclusivité une nouvelle gamme Led
- + lumineuse
- + robuste
- + longue durée de vie
- + homogène en terme de couleur

Retrouvez cette année notre gamme LED+ déclinée dans de nouvelles couleurs.

New LED+, exclusive to Blachere Illumination

By considering practical use in their innovative designs, our R&D department has devised the all-new LED+ in both fixed and slowflash editions to make your projects come alive!

Our new and exclusive LED range is the outcome of a long-term collaboration with Nichia®, the world leader in LEDs. The range is:

- + bright
- + robust
- + long-lasting
- + consistent in terms of colour

News 2018, LED+ range available in others colours.



Clichy - France



Clichy - France



Clichy - France



Clichy - France



Berre l'étang - France

SURPRENDRE

Susciter l'effet Wow !! avec des pièces surprenantes, amusantes, innovantes et surtout interactives qui impliquent et divertissent le public...

Un design figuratif, traditionnel, reprenant l'imagerie des fêtes de fin d'année et ainsi rassurer toujours l'esprit de Noël...

Des projets spectaculaires, festifs et grand public, qui s'adressent à tous pour un vrai moment de partage...

Les petits et grands se prennent en photo devant les illuminations, partagent sur les réseaux sociaux, une reconnaissance «floue» pour la ville.

Le plus beau des cadeaux de fin d'année.

Amusez - Réglez sur les yeux avec illuminations qui ont un petit air, innovante, but above all interactive by involving and entertaining the public...

A figurative, traditional design that evokes the imagery of end of the year festivities, thereby reassuring the spirit of Christmas...

Spectacular, festive and grand projects for the general public that are intended for everyone and meant to be shared...

Children big and small take pictures of each other in front of the illuminations and share the photos on social media - an effective means of communication for the town

The most beautiful of end of the year gifts.



Puteaux - France



Puteaux - France



Puteaux - France



Puteaux - France



Puteaux - France

Hauteur : 7,70 m
Diamètre : 8,00 m
Serrurerie : 610 h
Câblage : 380 h
Plans : 30h
Nombre de points lumineux : 24 825

Height: 7.70 m
Diameter: 8.00 m
Aluminium & steel work: 610 h
Cabling: 380 h
Plans: 30h
Number of luminous points: 24 825



Voir la vidéo
See the video

Berre l'étang - France



Calais - France



Calais - France



Calais - France



Calais - France



Calais - France



Calais - France



Voir la vidéo
See the video



Voir la vidéo
See the video

Marseille - France



Voir la vidéo
See the video

Poitiers - France



Calais - France



Besançon - France



Strasbourg - France



Helsinki - Finland



Strasbourg - France



Voir la vidéo
See the video



Strasbourg - France



Moscow - Russia



Moscow - Russia



Opéra de Noël dans les rues de Moscou...
 Ce projet d'illuminations est destiné à valoriser le patrimoine exceptionnel de la ville et à dynamiser son attractivité, à travers une décoration théâtrale et raffinée...
 Le temps est à la fête et au spectacle ...
 Une déambulation de lumière dans une ambiance feutrée et intimiste...
 Lustres et drapés dans un grand raffinement de teintes blanches et rouges ...

*Christmas opera in the streets of Moscow...
 This illumination project is designed to promote the city's exceptional heritage and increase its attractiveness using dramatic and elegant decorations...
 The time has come for festivities and shows...
 A wandering of lights in a cosy and intimate atmosphere...
 Centre lights and curtains in a refined palette of white and red shades...*

Moscow - Russia



Limoges - France



Perpignan - France



Voir la vidéo
See the video



Anglet - France



Anglet - France



Anglet - France



Anglet - France



Anglet - France



Carpentras - France



Ramadan - Turkey



Le Flon - Switzerland



Ramadan - Turkey



Chiclana - Spain



Atlantis le Centre - Nantes - France

DECORER

Concevoir une expérience client est au cœur du développement d'un centre commercial. Attirer le client à s'impliquer davantage est une tendance qui se développe et permet d'augmenter la durée de la visite et de créer des opportunités de marketing viral dans les centres commerciaux.

Créer un parcours client, en ponctuait le centre de décors cohérents, harmonieux qui racontent une histoire.

Vouloir fidéliser vos clients historiques et en attirer de nouveaux, enrichir le décor et l'atmosphère d'ambiance et l'histoire du centre.

Un espace dans lequel l'on se sent bien.

Designing a customer-focused experience is at the heart of developing a shopping center. Encouraging customers to be more involved is a growing trend and helps increase the duration of the visit and create opportunities for viral marketing in shopping centers.

It is about creating a customer experience by adorning the center with consistent and harmonious decorations that tell a story.

The aim is to encourage customer loyalty and attract new clients who are curious to discover the center's unique and original atmosphere.

A space where people feel good.



Passage du Havre - Paris - France



Passage du Havre - Paris - France



Passage du Havre - Paris - France



Voit la vidéo
See the video

Passage du Havre - Paris - France



ATLANTIS
LE CENTRE

ATLANTIS
LE CENTRE

ATLANTIS
LE CENTRE

ATLANTIS
LE CENTRE
How to use social media
Instagram
Facebook
Twitter
LinkedIn
YouTube

VAPIANO

CAFE Häagen-Dazs

STARBUCKS



Voir la vidéo
See the video
Atlantis le Centre - Nantes - France



Atlantis le Centre - Nantes - France

Ce majestueux projet de décoration est une adaptation du concept architectural contemporain du centre Atlantis à Nantes, dans le thème d'un Noël givré. Élégant, aérien, futuriste et reposant, il est cohérent avec l'identité même du Centre, un principe qui s'avère nécessaire pour tous les concepts que nous élaborons pour nos clients centres commerciaux. Le design de celui-ci est basé sur des formes douces, arrondies, inspirées d'un univers végétal cristallisé, dans des teintes froides. Un environnement pur et raffiné dans lequel les visiteurs se sentent bien.

This majestic decoration project is an adaptation of the contemporary architectural design of the Atlantis shopping centre in Nantes, in the theme of a frosty Christmas.

Elegant, ethereal, futuristic, and soothing, the project is consistent with the centre's identity, a principle that has turned out to be necessary for all the designs we create for our shopping centre clients.

The centre's design is based on smooth and round shapes inspired by a crystallised world of plants in cool colours. It is a pure and refined environment in which visitors feel at ease.



Atlantis le Centre - Nantes - France



Atlantis le Centre - Nantes - France



Atlantis le Centre - Nantes - France



Atlantis le Centre - Nantes - France



Rive Gauche - Charleroi - Belgium



Rive Gauche - Charleroi - Belgium



Rive Gauche - Charleroi - Belgium



Rive Gauche - Charleroi - Belgium



Príncipe Pio - Spain



Rive Gauche - Charleroi - Belgium



Shopping Arena - Switzerland



Tiete Plaza Shopping - Sao Paulo - Brazil



Shopping Interlagos - Sao Paulo - Brazil



Galerias Lafayette - France



Galerias Lafayette - France



Shopping Interlagos - Sao Paulo - Brazil



Glasmagasinet - Oslo - Norway



Gran Terraza Lomas Verdes - Mexico



Citadel - Mexico



Miyana Comercial y Corporativo - Mexico



Terraza Oblatos Jalisco - Mexico



Mondojuve - Nichelino (Torino) - Italy



Mondojuve - Nichelino (Torino) - Italy



Palmanova Outlet Village - Palmanova (Udine) - Italy



Cevahir Avm - Turkey



Hoog Catharijne - Netherlands



Airport Schiphol - Netherlands



Alexandrium Shopping Center - Rotterdam - Netherlands



Hoog Catharijne - Netherlands



La Gavia - Spain



Airport Schiphol - Netherlands



Voir la vidéo
See the video

Metropole Shopping - Montecarlo



Metropole Shopping - Montecarlo



Metropole Shopping - Montecarlo



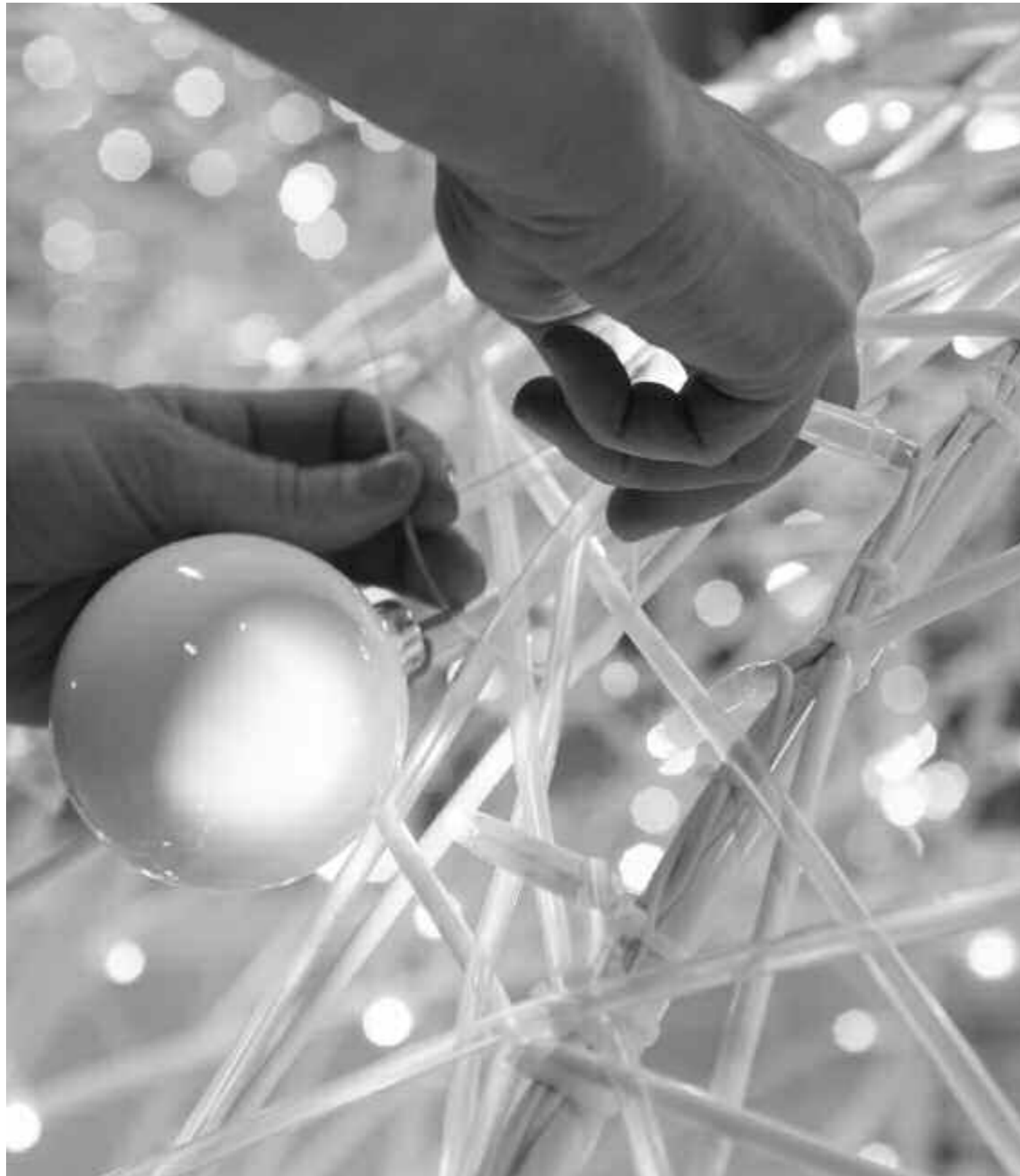
Metropole Shopping - Montecarlo



Metropole Shopping - Montecarlo



Metropole Shopping - Montecarlo



INSPIRER

Cher Blachère, nous partageons les mêmes valeurs que nos clients :
Créé il y a 45 ans par Jean-Paul Blachère, entré dans ses cartons à Ajà dans le
Vaucluse, la société familiale est
Résolument tournée vers l'international grâce à un savoir-faire unique qui
s'exporte, distingué par le label EPV, entreprise du patrimoine vivant, décerné
par le ministère du commerce.
Résolument tournée vers l'avenir en quête constante d'innovation dans ses
processus de fabrication et son offre produits.
Résolument tournée vers l'autre, avec une culture d'entreprise éco-responsable et
des valeurs éthiques fortes.

*Figure - At Blachère, we share the same values as our clients:
Created 45 years ago by Jean-Paul Blachère, family-owned in Ajà in the Vaucluse region, the
family-run company is
Strongly focused on international markets by exporting a unique French know-how, having been
awarded the EPV (Living Heritage Enterprise) label by the French Ministry of Commerce.
Strongly focused on the future, constantly on the lookout for innovation in its manufacturing process
and its product range.
Strongly focused on others, with an environmentally responsible company culture and clear ethical
values.*



Voir la vidéo
See the video
concept by Drawn



Notre imprimante grand format est issue d'un robot de l'industrie automobile. Un extrudeur vient transformer les billes de thermoplastique recyclable en filaments chauds qui se superposent en couches successives, créant l'objet désiré. L'impression grand format ouvre de nouvelles perspectives sur de nombreux plans, notamment en terme de design et de finitions haut de gamme. Dessinez, c'est imprimé !



Ce process nous permet de créer de l'emploi de production locale et d'apporter à l'industrie française une innovation Made in France. Il permet de diminuer les chaînes logistiques de marchandises pour produire là où le besoin existe, dans une société où le développement durable est au cœur des préoccupations. Nous pourrions ainsi répondre à vos besoins en réalisant des pièces uniques personnalisées ou en petites quantités afin de créer pour vous des projets hors du commun. Créativité, innovation, design et respect de l'environnement, ont guidé la conception et la réalisation de notre nouvelle gamme Decoprint : un moyen pour tous nos clients d'accéder à cette expérience unique et d'intégrer à leur tour l'innovation impression grand format dans la fabrication de leurs illuminations pour les villes et les centres commerciaux.

- poids : 2 tonnes
- taille : 2,55 m
- dimensions d'impression : 2,40 x 1,40 x 1,30 m

Our large format printer is based on a car industry robot. An extruder turns the recyclable thermoplastic pellets into hot filaments that are placed on top of each other in successive layers to create the required object. Large format print opens up a wide variety of new opportunities, particularly in terms of design and high-quality finishes. Draw it and print it!

The process has enabled us to create local production jobs and provide French industry with a "Made in France" innovation. It reduces the number of links in the goods logistics chain and allows the product to be made where the need arises, in a society in which sustainable development is a central concern.

We can now meet your needs by producing customised articles singly or in small quantities to help you create extraordinary projects.

Creativity, innovation, design and concern for the environment have guided the design and production of our new Decoprint range, which gives all our customers access to this unique experience and a chance to incorporate the large format printing innovation into the production of illuminations for towns, cities and shopping centres.

- weight: 2 tons
- height: 2.55 m
- printing sizes: 2.40 x 1.40 x 1.30 m

Leader européen, Blachère défend depuis 45 ans son savoir faire exclusif en matière d'illuminations françaises.

L'état français vient de nous décerner le label EPV, label qui met en lumière les entreprises aux savoirs-faire artisanaux et industriels ainsi que l'excellence française qui s'exporte à l'étranger. Nous rejoignons donc le millier d'entreprises françaises distinguées pour leur savoir-faire. Cette récompense est le fruit d'un travail collectif.

Dans nos ateliers à Apt où travaillent en saison plus de 60 personnes, depuis la ferronnerie spécialisée dans l'aluminium jusqu'au câblage des plus complexes, tout est réalisé à la main, preuve que l'on peut défendre en France une certaine idée de l'excellence artisanale.

34000 décors catalogues et près de 9000 pièces sur-mesure sortent de nos ateliers chaque année.

As the European leader, Blachère has perpetuated its exclusive know-how in the French illuminations sector for 45 years.

The French government has just awarded us the EPV label (Living Heritage Enterprise), which rewards companies that demonstrate craftsmanship and industrial know-how and French excellence that is exported abroad.

We therefore join the thousand French companies that stand out for their know-how.

This reward is the outcome of a collective effort.

In our workshops in Apt where over 60 people work in the peak season, from specialist aluminium work to the most complex cabling, everything is done by hand: proof that we are able to uphold a certain idea of craftsmanship excellence in France.

34,000 catalogue motifs and nearly 9,000 tailor-made items leave our workshops every year.



Voir notre film d'entreprise
See our corporate video




francetélévisions
 partenaire pub officiel émission déco
 official advertising sponsor home staging show



Nous aimons nos maisons, nos jardins, nos fêtes de fin d'année et d'été, qui offrent mille occasions d'utiliser les décorations lumineuses que nous développons pour les particuliers. Une décoration d'intérieur réussie, c'est une décoration d'intérieur avec beaucoup de matériaux changeants, différentes matières et différentes couleurs. Beaucoup de choses qui se complètent et se chevauchent en harmonie.

Sans oublier la lumière qui joue un rôle capital. Notre dernier né est le mot lumineux : Vous le choisissez, nous le fabriquons...**rendez-vous sur notre site www.blachere-illumination-store.com.**

Decorate - We love our homes, our gardens, our Christmas and New Year celebrations and our summer parties, which offer many opportunities to use the lighting decorations that we design for private customers. A successful interior decoration is one with a lot of changing materials and different substances and colours, each complementing the other and fitting together harmoniously. And of course light plays an essential role. Our latest product is the light word : You choose it, we make it ... go to www.blachere-illumination-store.com.





Le salon christmasworld à Francfort en Allemagne et le SMCL (Salon des maires et des collectivités locales) à Paris sont les deux salons emblématiques auxquels participe la marque chaque année. Toutes nos équipes sont mobilisées pendant plusieurs mois pour préparer au mieux la scénographie, la fabrication et l'installation des décors lumineux réalisés sur mesure pour créer chaque année la surprise.

Ces salons constituent un moyen de vous présenter en exclusivité nos nouveaux produits issus des toutes dernières technologies ainsi que notre savoir-faire en constante évolution. Mais au-delà de cela, c'est une façon pour nous de vous réserver le meilleur accueil dans un cadre chaleureux pour vous remercier de votre fidélité et votre confiance depuis toutes ces années.

The Christmasworld trade fair in Frankfurt in Germany and the SMCL (exhibition for mayors and local authorities) in Paris are the two iconic trade fairs that the brand takes part in every year. All our teams are mobilised for several months to best prepare the scenography, manufacture, and installation of light decorations that are custom-made to create a surprise every year.

These trade fairs are a way to exclusively showcase our new products derived from the latest technology as well as our constantly evolving know-how. Above all, however, it is a way for us to give you the best possible welcome in a warm setting to thank you for your loyalty and trust placed in us for all these years.





Nouveau projet pour les congés solidaires de Blachère Illumination.
 Cette nouvelle aventure a lieu au Ladakh, pour aider à la construction d'un internat qui permettra d'accueillir 30 élèves entre 4 et 6 ans. L'école de Shey Lamdon se trouve à 3600 mètres d'altitude, à 20 kilomètres de Leh. Elle compte aujourd'hui 182 élèves, âgés de 4 à 14 ans, pour la plupart pensionnaires du fait des très grandes distances à parcourir jusqu'à leur domicile.
 Ce projet vise 2 objectifs :
 1. écoconstruction d'un internat pour élargir la capacité d'accueil de l'école et permettre d'accueillir 30 jeunes élèves (4 à 6 ans) dans de meilleures conditions
 2. construction de toilettes attenantes à ce bâtiment d'internat.
 Ce projet se déroulera, comme pour le Pérou, sur 3 années.
 Les aventuriers sont revenus avec plein de jolies images dans la tête et le séjour fût riche de belles rencontres !

This year saw the start of a new project for Blachère Illumination employees taking volunteering leave.
This new adventure is taking place in Ladakh, where staff are helping to build a school boarding house to accommodate 30 pupils aged between 4 and 6. Shey Lamdon School, is located 20 kilometres (12 miles) from the capital city of Leh and receives up to 182 students (aged 4 to 14), most of them boarders due to their distant homes.
The 2 main goals of the project are :
 1. *Ecoconstruction of a boarding accommodation building to improve capacity of school and welcome 30 extra students (4 to 6 years old) in better living conditions;*
 2. *Construction of toilets adjacent to the boarding building.*
As with the previous project in Peru, this one will last for 3 years.
Our adventurers returned with many happy memories and new friends!



Les éclaireurs : Avignon capitale de l'art africain contemporain.
 Avignon a accueilli en 2017 la collection de sculptures de la Fondation Blachère aux Palais des Papes, musée Calvet, musée Lapidaire et musée du Petit Palais. Pour la première fois dans l'histoire de la Fondation et de la ville, soixante-seize sculptures de trente artistes d'Afrique et de la diaspora dont cinq femmes, étaient exposées dans des lieux muséaux dont le Palais des Papes, patrimoine classé UNESCO, plus grand palais gothique du monde.
 Les choix d'installation des sculptures ont été guidés par les dimensions monumentales des grandes salles du Palais, les pièces choisies, en habitant ces espaces, créant un dialogue entre deux civilisations, l'architecture médiévale et la sculpture contemporaine d'Afrique.

Les Eclaireurs ("The Enlighteners") : Avignon the Capital of the Contemporary African Art.
Avignon was in 2017 the temporary home to the Fondation Blachère's collection of sculptures, displayed at the Palais des Papes, the Musée Calvet, the Musée Lapidaire and the Musée du Petit Palais.
For the first time in the history of the city and of the foundation, seventy-six sculptures by thirty artists from Africa and the African diaspora was exhibited in Avignon museums including the Palais des Papes, the largest Gothic palace in the world and UNESCO World Heritage.
The selection of sculptures for installation was inspired by the monumental dimensions of the great rooms in the Palais des Papes. The works selected inhabit the space and create a dialogue between two civilisations – the medieval architecture and the contemporary sculpture from Africa.

■ **Blachere illumination s.a.s**
zone industrielle Les Bourguignons
84400 Apt - France
fax : +33 (0) 490 747 367
sales@blachere-illumination.com
www.blachere-illumination.com

Géraldine tél : +33 (0) 490 747 323
geraldine@blachere-illumination.com

Florence tél : +33 (0) 490 747 642
florence@blachere-illumination.com

Marion tél : +33 (0) 490 747 330
marion@blachere-illumination.com

Mélanie tél : +33 (0) 490 747 396
melanie@blachere-illumination.com

Marie tél : +33 (0) 490 747 044
marie@blachere-illumination.com

Cathy tél : +33 (0) 490 747 325
cathy@blachere-illumination.com

Afrique/Africa

blachere illumination Afrique
Rue du Caire - Route de M'Saken
4081 ZAOUIET SOUSSE - Tunisie
tel : +216 73 386 601 - fax : +216 73 386 650
email : gregory.roux@blachere-factory.com

Asie/Asia

email : info@blachere-illumination.asia

Autriche/Austria

blachere illumination GmbH
Krenglbacher Straße 7- 4631 Krenglbach
tel : +43 (0) 7242 25 20 21 - 0
fax : +43 (0) 7242 25 20 21 - 900
email : office@blachere-illumination.at

Belgique/Belgium

blachere illumination Belgique
Z.I. des hauts sarts
rue du fond des fourches 41 - 4041 VOTTEM
tel : +32 4 275 02 81 - fax : +32 4 275 03 94
email : FR - william.henning@blachere-illumination.be
NL - rossano@blachere-illumination.be

Brésil/Brasil

blachere iluminação Brasil
Estrada da Aldeinha, 277
CEP: 06465-100 - Alphaville - Barueri
SÃO PAULO
tel : +55 11 4198 5593 - fax: +55 11 4198 4992
Email: info@blachere-illumination.com.br

Canada/Canada

blachere illumination Canada Inc.
3400 14th Avenue, Unit 18
MARKHAM, Ontario L3R 0H7
tel : +1 905 475 6553 - fax : +1 905 248 3070
email : info@blachere-illumination.ca

Colombie/Colombia

blachere Colombia
Cra 22 n°86A-27 - BOGOTÁ
tel : +57 1 646-6000 ext 2075/2073
fax : +57 1 646-6000 ext 2503
email : jklahr@blachere.co / comercial@blachere.co

Danemark/Denmark

blachere Denmark
Jada group ApS
Agtrup Midtskovvej 115 - 6091 Bjert - Danmark
tel : +45 30 26 76 30
email : info@jadagroup.dk

Émirats arabes unis/UAE

Blachere-Illumination L.L.C.
13.Floor Thuraya Telecommunication Tower
Barsha Heights - Dubai / UAE
Tel: +971 45646930 - M: +971 505069231
e-mail: m.soltay@blachere-illumination.ae

Espagne/Spain

blachere iluminación España s.a
Paseo de la Castellana, 226- 5A
28046 Madrid España
tel : +34 91 388 28 77 - fax: +34 91 733 71 90
email : info@blachere-illumination.es
paloma@blachere-illumination.es

Etats-Unis/USA

blachere illumination USA Inc.
PO BOX 41, 4198 STATE HIGHWAY 14 W.
CHRISTOPHER, IL 62822
tel : +1 618 724 1500 - fax : +1 618 724 4500
email : info@blachere-illumination.us

Europe Centrale/Central Europe

blachere illumination Central Europe
Karadžičova 8/A - Bratislava 821 08, Slovakia
tel : + 421 918 428 040
email : info@blachere-illumination.sk

Hongrie/Hungary

blachere illumination Hungary
Cím: blachere illumination Hungary Kft.
H-3214 NAGYRÉDE, Bartók Béla u. 11.
tel: +36703891475 - fax: +36 37 500 669
email: info@blachere-illumination.hu

Italie/Italy

blachere illumination Italia
Via G.Di Vittorio 35 - 20017 RHO (MI)
tel : +39 02 2951 1514
fax : +39 02 70053 9730
email : info@blachere-illumination.it

Mexique/Mexico

blachere illumination México
3 Oriente No. 416 Centro.
74200 ATLIXCO, PUEBLA MÉXICO
tel : +57 244 44 51 281
email : contacto@blachere.com.mx

Pays-Bas/Netherlands

blachere Netherlands
Avontuur Thema Vormgevers BV
Blokdijk 3 - 1608 HH Wijdenes - Nederland
tél : +31 229 50 12 22 - fax : +31 229 50 12 28
email : info@avontuur.net

Portugal/Portugal

blachere iluminação Portugal, Lda
Rua Antero de Quental, nº 123
3000-072 COIMBRA
Tel: +351 239 487 030
email : contacto@blachere-illumination.pt

Rép. Tchèque/Czech Republic

blachere illumination CZ S.R.O.
Ostrá Horka I/511 - 760 01 ZLÍN
tel: +420 602 227 226
email: info@blachere-illuminations.cz

Roumanie/Romania

blachere illumination Romania SRL
Bd. Dimitrie Pompei nr. 5 - 7
Hermes Business Campus - Et. 2, birou #243
Cod postal 020335 - Sector 2- Bucuresti, România
tel : + 40 31 845 13 73 - fax : + 40 31 845 13 73
email : office@blachere-illumination.ro

Royaume-Uni/UK

blachere illumination UK Ltd
Gladstone Place - LADYBANK, Fife, KY15 7LB
tel : +44 (0)1337 832 910
fax : +44 (0)1337 832 919
email : info@blachere-illumination.co.uk

Russie/Russia

Blachere Illumination Russia
City Light Studio
Str. Shosse Frezer 5/1 - Building 5/1
109202 Moscow
tel : +7 915 346 00 57
sb@blachere-illumination.ru

Suède/Sweden

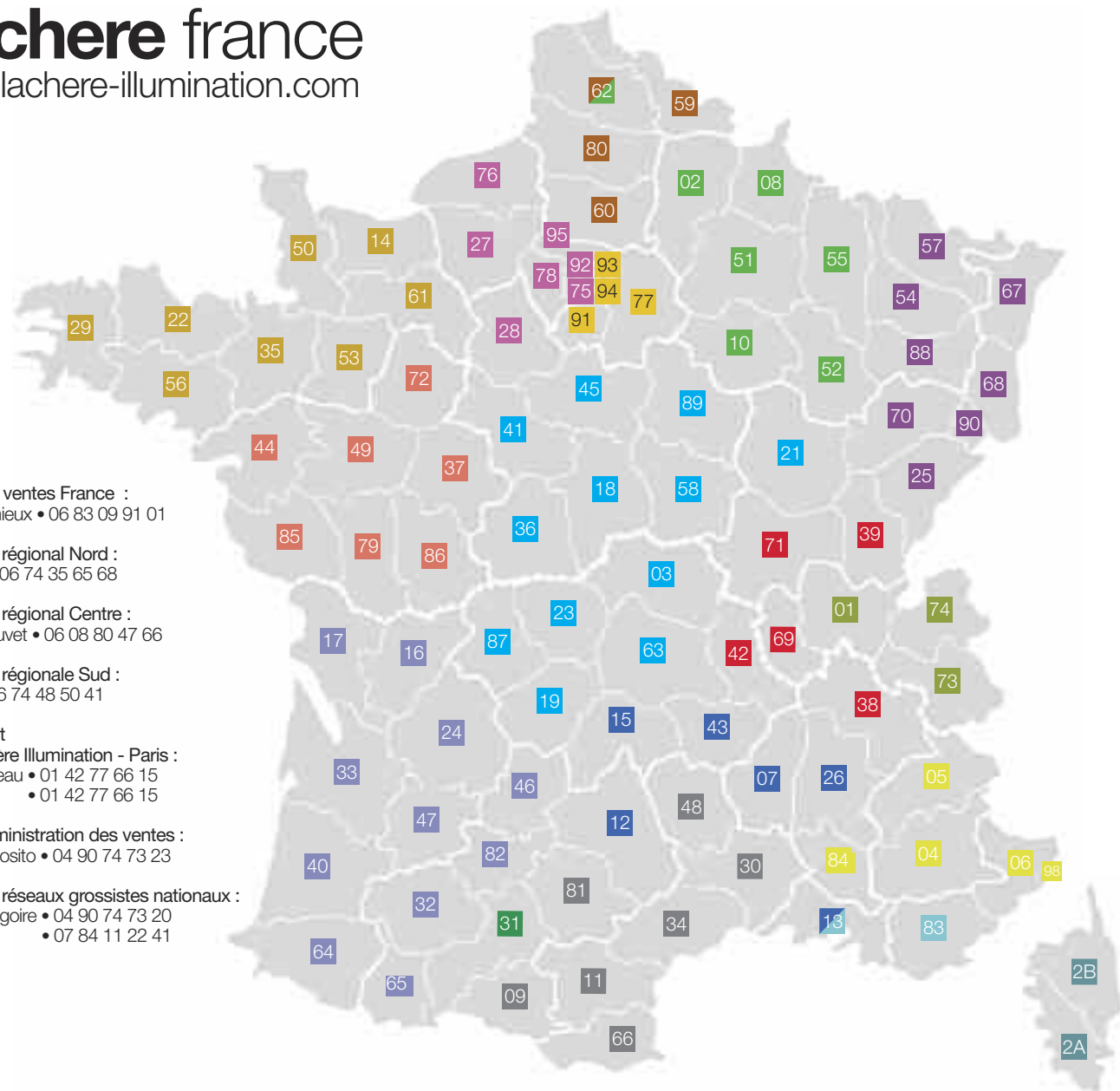
blachere Sweden AB
Strandbergsgatan 51 - 11251 - STOCKHOLM
tel : +46 707 545 180
email : anders@blachere-illumination.se

Suisse/Swiss

blachere illumination Swiss
Center Solutions - CS Swiss GmbH
Bahnhofstrasse 26 | CH-8304 Wallisellen
tel : +41 79 920 32 29 / +41 44 830 99 66
fax : +41 44 830 99 68
email : ka@cs-swiss.ch

Turquie/Turkey

blachere illumination Türkiye
Flora Residences No:2514
Kucukbakkalkoy Mh. Vedat Gunyol Cd.
34758 Atasehir Istanbul
tel: +90 216 3575771 - fax : +90 216 3575159
email: msoltay@blachere-illumination.com.tr



Directeur des ventes France :
David Bettremieux • 06 83 09 91 01

Responsable régional Nord :
Joao Vitoria • 06 74 35 65 68

Responsable régional Centre :
Sébastien Bouvet • 06 08 80 47 66

Responsable régionale Sud :
Aude Gerl • 06 74 48 50 41

Chef de projet
Studio Blachère Illumination - Paris :
Cédric Parcineau • 01 42 77 66 15
• 01 42 77 66 15

Directrice administration des ventes :
Géraldine Esposito • 04 90 74 73 23

Responsable réseaux grossistes nationaux :
Françoise Grégoire • 04 90 74 73 20
• 07 84 11 22 41

Ile de France Est
Sophie Duquesnoy • 06 08 00 57 52
Assistante, Delphine Croizat • 04 90 74 73 61

Ile de France Ouest - Haute Normandie
Véronique René • 06 08 80 47 65
Assistante, Delphine Croizat • 04 90 74 73 61

Nord - Picardie
Barbara Gheysens • 06 31 59 64 07
Assistante, Nadège Dauberte • 04 90 74 73 63

Alsace - Lorraine - Franche Comté
Olivier Radreaux • 06 07 67 39 46
Assistante, Stéphanie Imbert • 04 90 74 96 22

Champagne - Ardennes
Matthieu Mairie • 06 79 47 06 26
Assistante Nadège Dauberte • 04 90 74 73 63

Savoie - Haute Savoie - Ain
Jonathan Dubois • 06 42 56 43 70
Assistante, Stéphanie Imbert • 04 90 74 96 22

Drôme - Ardèche - Cantal - Aveyron
Xavier Leperven • 06 84 02 80 04
Assistante, Nadège David • 04 90 74 73 60 -

Côte d'Azur - Monaco - Vaucluse
Didier Cloteaux • 06 37 62 41 21
Assistante, Nathalie Soustelle • 04 90 74 73 90

Bouches du Rhône - Var
Sébastien Bouvet • 06 08 80 47 66
Assistante, Nadège David • 04 90 74 73 60

Rhône - Sud Bourgogne - Jura - Isère - Loire
Soizic De Vanel • 06 70 12 41 62
Assistante, Stéphanie Imbert • 04 90 74 96 22

Languedoc Roussillon - Ariège - Tarn - Lozère
Justine Gaussen • 06 47 04 59 85
Assistante, Sandrine Sarrazin • 04 90 74 70 45

Corse
Delphine Croizat • 04 90 74 73 61

Haute Garonne
Aude Gerl • 06 74 48 50 41
Assistante, Delphine Borel • 04 90 74 96 24

Sud Ouest
Nicolas Montenon • 07 85 88 19 50
Assistante, Sandrine Sarrazin • 04 90 74 70 45

Pays de Loire - Poitou
Sophie Pintiaux • 06 85 23 77 43
Assistante, Nathalie Soustelle • 04 90 74 73 90

Bretagne - Basse Normandie
Régis Danais • 06 30 07 35 09
Assistante, Nadège David • 04 90 74 73 60

Bourgogne - Centre - Limousin - Auvergne
Grégory Le Foll • 06 78 52 33 82
Assistante, Delphine Borel • 04 90 74 96 24



Blachere Illumination S.A.S. • Z.I. • 84400 • Apt • FRANCE

france : +33 (0) 413 068 001 - export : +33 (0) 413 068 002 - retail : +33 (0) 413 068 003 - accueil/reception : +33 (0) 413 068 004
clients@blachere-illumination.com / sales@blachere-illumination.com

www.blachere-illumination.com